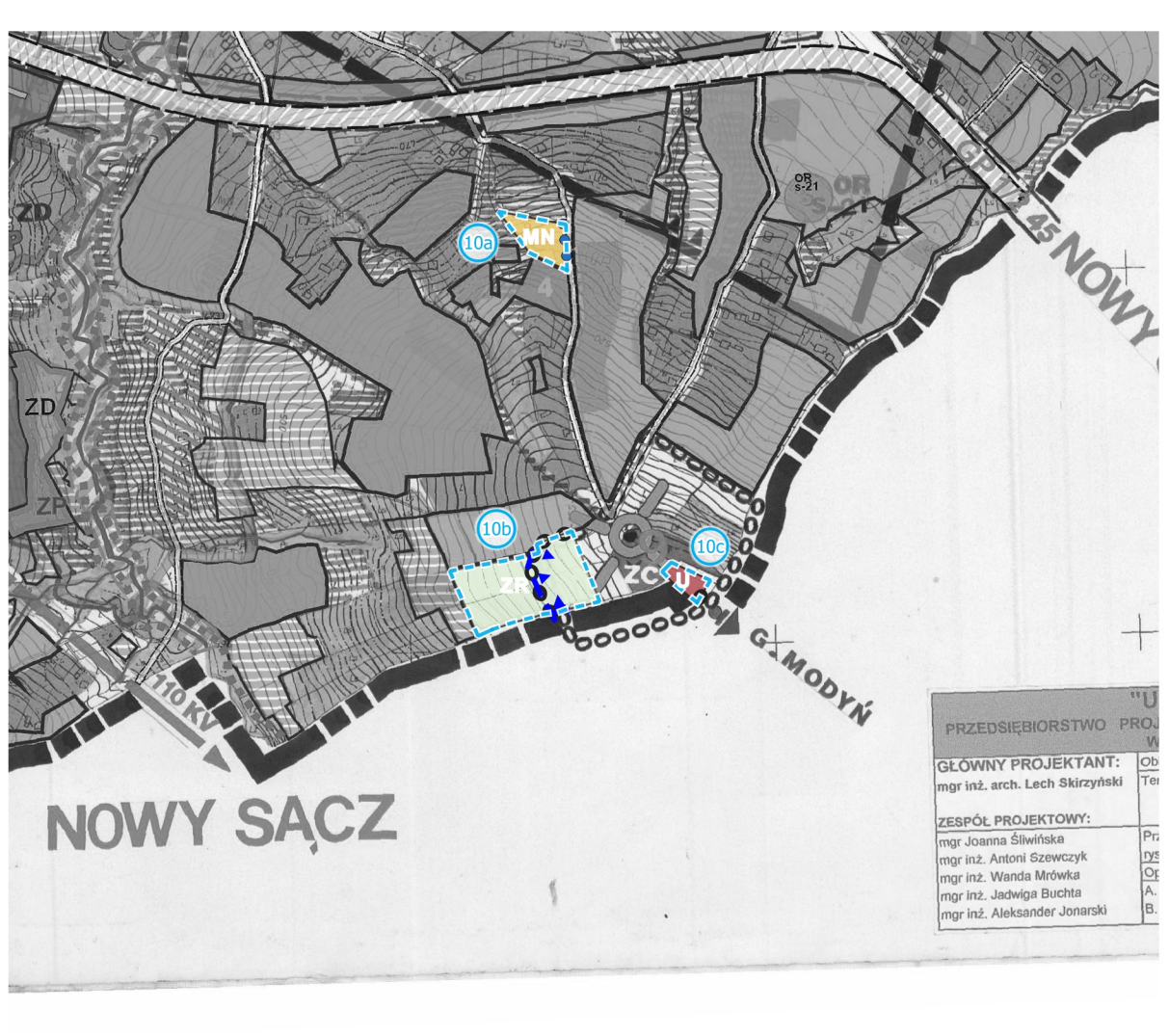
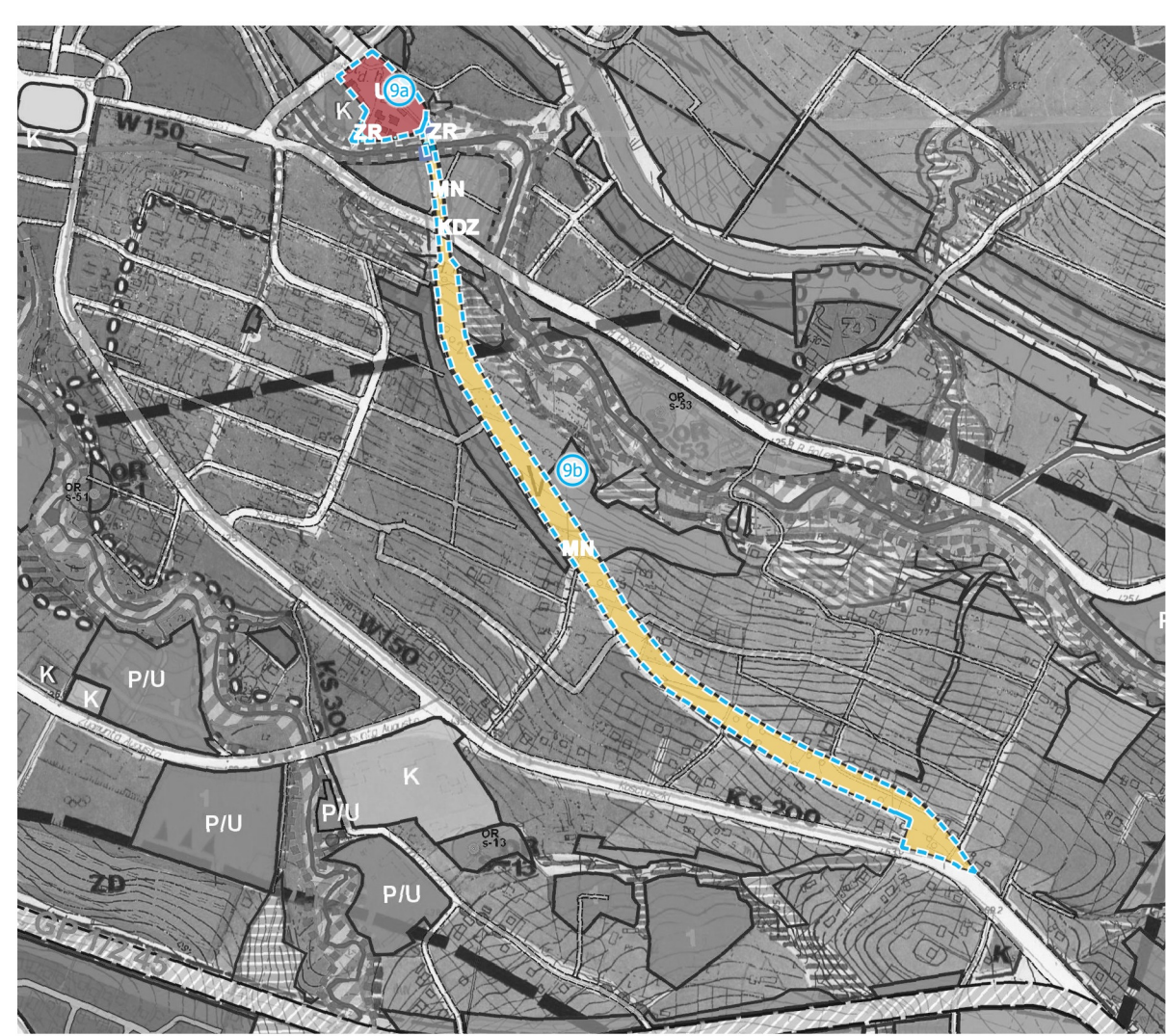
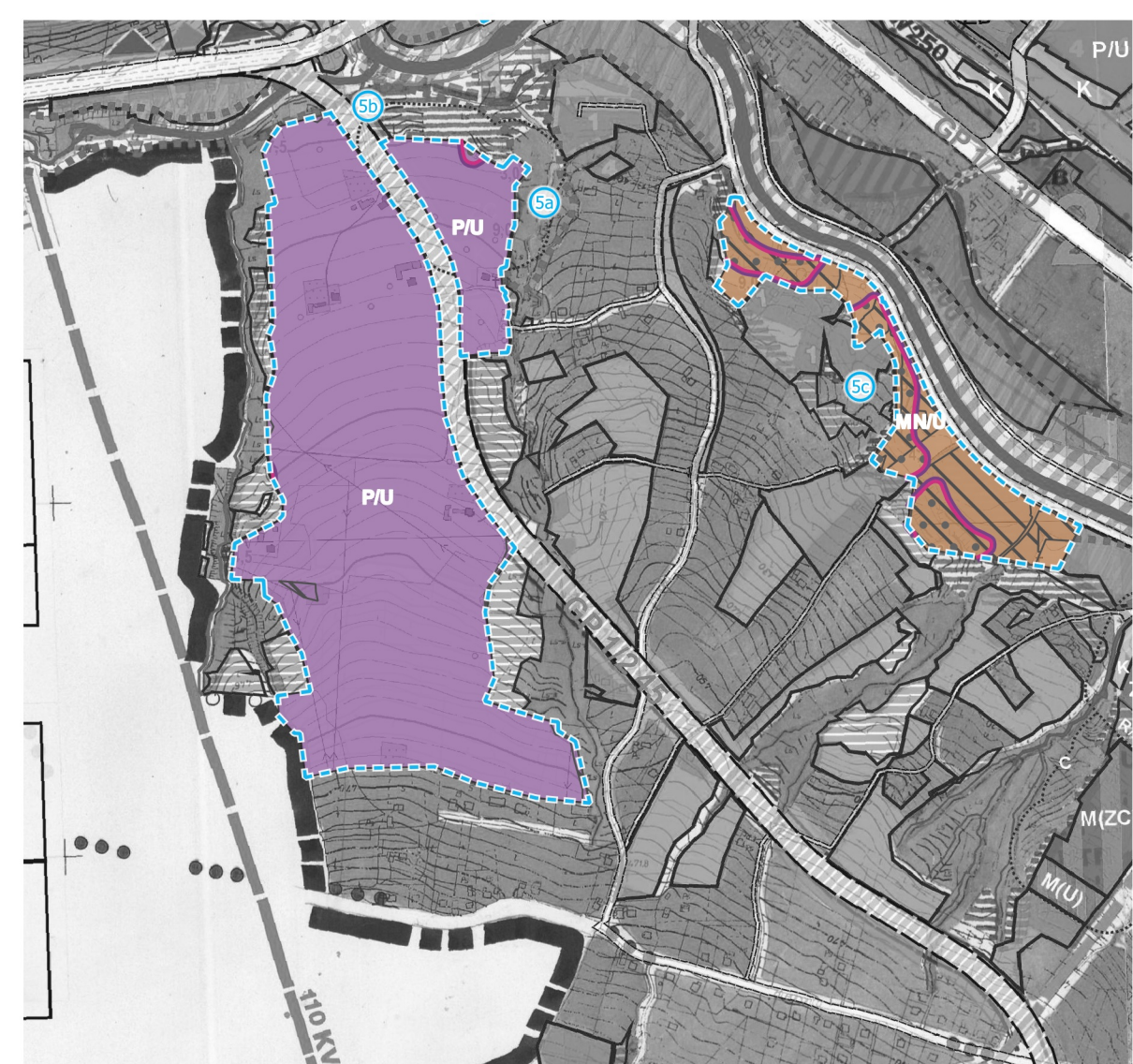
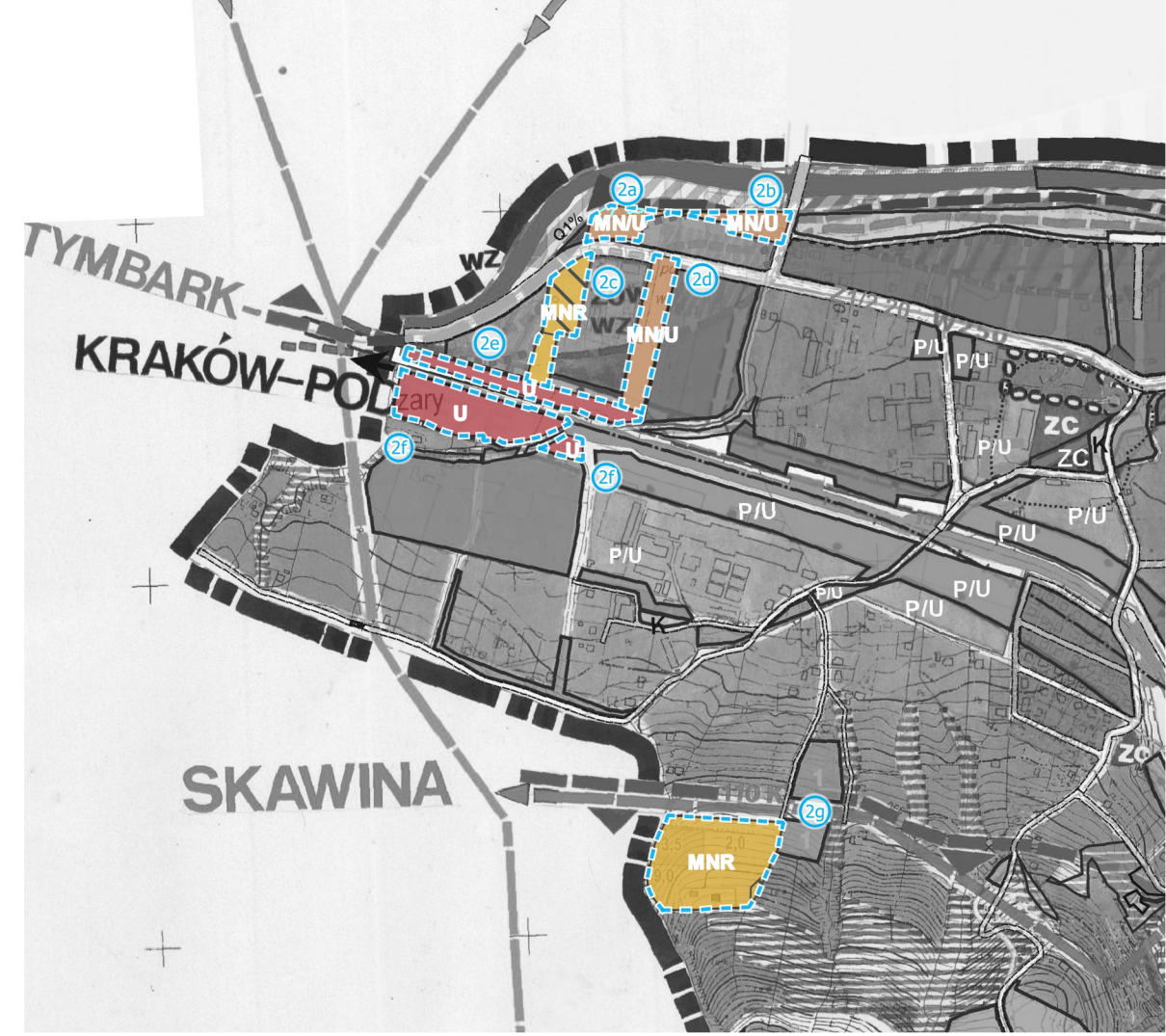




ZMIANA STUDIUM UWARUNKOWAŃ I KIERUNKÓW ZAGOSPODAROWANIA PRZESTRZENNEGO MIASTA LIMANOWA

- KIERUNKI ROZWOJU - STRUKTURA I POLITYKA PRZESTRZENNIA

Załącznik nr
do Uchwały Nr
Rady Miasta Limanowa
z dnia



LEGENDA: USTALENIA ZMIANY STUDIUM

- OZNACZENIA - USTALENIA PODSTAWOWE**
- GRANICE TERENÓW OBJĘTYCH ZMIANĄ STUDIUM W ZAKRESIE KIERUNKÓW ROZWOJU
 - obszary 8b, 8c oraz 8d położone w całości w granicach Południowomazowieckiego Obszaru Chronionego Krajobrazu
 - obszary 1a, 1b, 3e, 3f, 2g, 8b, 8c oraz 8d położone w granicach korony ekologicznego wód jezdzęckiego
 - obszary 1i, 1j, 3a, 3b, 3c, 3d, 3e, 3f, 3g, 4a, 4b, 4c, 4d oraz 4e położone w granicach korony ekologicznego wód RDOŚ
 - obszar 10c położony w całości w granicach strefy widokowej od cmentarzy wojennych

ŚRODOWISKO PRZYRODNICZE I KULTUROWE

- TERENY ZAGROŻONE OSUWIEM SIĘ MAS ZIEMNYCH - OSUWISKO AKTYWNE OKRESOWO
- TERENY ZAGROŻONE OSUWIEM SIĘ MAS ZIEMNYCH - OSUWISKO NIEAKTYWNE
- ZŁOŻE KRUSZYWA NATURALNEGO "ZBIORNIK MLYNNE"
- Obszary szczególnego zagrożenia powodzią O=10%
- Obszary szczególnego zagrożenia powodzią O=1%
- Obszary zagrożenia powodzią Q=0,2%
- STREFA OCHRONY KONSERWATORSKIEJ
- STREFA OCHRONY SANITARNEJ OD CMENTARZY CZYNNYCH - 50M
- TERENY ZIELENI NIEURZĄDZONEJ I OTULINY CIĘKÓW WODNYCH
- GRUNTY WYMAGAJĄCE PRZEZNACZENIA NA CELE NIEROLNICZE I NIELEŚNE

STRUKTURA I POLITYKA PRZESTRZENNIA

- MN TERENY ZABUDOWY MIESZKANIOWEJ JEDNORODZINNEJ
- MNR TERENY ZABUDOWY MIESZKANIOWEJ JEDNORODZINNEJ I ZAGRODOWEJ
- MN/U TERENY ZABUDOWY MIESZKANIOWEJ JEDNORODZINNEJ I USŁUGOWEJ
- MU TERENY ZABUDOWY MIESZKANIOWO-USŁUGOWEJ
- U TERENY ZABUDOWY USŁUG KOMERCYJNYCH
- PU TERENY ZABUDOWY PRODUKCYJNO-USŁUGOWEJ

INFRASTRUKTURA TECHNICZNA

- Linie energetyczne wysokiego napięcia 110 kV
- Planowana linia energetyczna wysokiego napięcia 110 kV
- ISTNIEJĄCE GŁÓWNE CIĄGI PIESZE
- DRUGI ZBIORCZE

USTALENIA ZMIANY STUDIUM

OZNACZENIA - USTALENIA PODSTAWOWE

- GRANICE TERENÓW OBJĘTYCH ZMIANĄ STUDIUM W ZAKRESIE PRZEZNACZENIA LUB UŻYTKOWANIA TERENÓW
- ŚRODOWISKO PRZYRODNICZE I KULTUROWE
 - GRANICA POŁUDNIOWOMAZOWIECKIEGO OBSZARU CHRONIONEGO KRAJOBRAZU wg Rozporządzenia Wojewody Małopolskiej nr 92/06 z dnia 24.11.2006 r.
 - KORYTARZE WENTYLACYJNE MIASTA wg opracowania ekologicznego do MPZP Miasta Limanowa z 2005 r.
 - GRANICA OBSZARÓW BEZPOŚREDNIEGO ZAGROŻENIA POWODZIĄ Q=1% wg RDOŚ w Krakowie
 - ORIENTACYJNE TERENY UDKUMENTOWANYCH ZŁOŻ SUROWCOWYCH CERAMIKI BUDOWLANEJ
 - ZŁOŻE KRUSZYWA NATURALNEGO "ZBIORNIK MLYNNE"
 - STREFA OCHRONY SANITARNEJ OD CMENTARZY CZYNNYCH - 50,0 m
 - STREFA OCHRONY SANITARNEJ OD CMENTARZA

STRUKTURA I POLITYKA PRZESTRZENNIA

- ISTNIEJĄCA ZABUDOWA POŁOŻONA W ZASIĘGU PROJEKTOWANEGO TERENU
- TERENY OSADNICZE POŁOŻONE W OBRĘBIE KORYTARZY WENTYLACYJNYCH MIASTA
- TERENY KONCENTRACJI OBIEKTÓW PRODUKCYJNO-USŁUGOWYCH ORAZ OBIEKTÓW I URZĄDZEŃ TOWARZYSZĄCYCH
- TERENY WIELKOPOWIERZCHNIOWYCH USŁUG HANDLOWYCH ORAZ SPRZEDAŻY POWYŻEJ 2000 M²
- TERENY ROLNE W STREFIE OCHRONNEJ OD ISTNIEJĄCEGO CMENTARZA
- TERENY OSADNICZE WSKAZANE DO OGRANICZONEGO ROZWOJU
- TERENY OSADNICZE WSKAZANE DO OGRANICZONEGO ROZWOJU

INFRASTRUKTURA TECHNICZNA

- ZŁIWKOWANIE OTWORÓW ROPY NAFTOWEJ ZE STREFY OCHRONNEJ R=100m
- REZERWA TERENU DLA BUDOWY ZBIORNIKA WODNEGO "MŁYNE" NA RZECIE ŁOSOSINA
- Obszar teren górnicy "LIMANOWA 1"
- KOMUNIKACJA
 - PROJEKTOWANE OBWODNICE DRUGI KRAJOWEJ NR 28
 - PROJEKTOWANE POZOSTAŁE DRUGI
 - PROPONOWANA OŚ MIĘDZYNARODOWEJ LINII KOLEJOWEJ KRAKÓW-PODŁĘŻE-PIEKIEŁKO-LIMANOWA-NOVA SĄCZYSZCZONA-GRANICA PANSTWA
 - TERENY WYDZIELONYCH USŁUG I URZĄDZEŃ KOMUNIKACYJNYCH

DOTYCZĄCE USTALENIA ZMIANY STUDIUM

OZNACZENIA - USTALENIA PODSTAWOWE

- GRANICA ADMINISTRACYJNA MIASTA - GRANICA OGRANICZONA
- USTALENIE NIEOBOWIĄZUJĄCE
- USTALENIE NIEOBOWIĄZUJĄCE
- TERENY ERÓZYJNE I ZAGROŻONE OSUWIEM
- TERENY WSKAZANE DO ZADRZEWIENIA I ZALESIENIA ZE WZGLĘDEM PRZECIWOZWIĘTYCH, RETENCYJNYCH I EKOLOGICZNYCH
- GRANICA PROJEKTOWANEGO LOSOŃSKO-ZEGOCINSKIEGO PARKU KRAJOBRAZOWEGO
- GRANICA PROJEKTOWANEJ OTULINY LZPK
- ISTNIEJĄCE POMNIKI PRZYRODY PODLEGAJĄCE OCHRONIE PRAWNEJ
- POSTULOWANY UŻYTEK EKOLOGICZNY (ZESPÓŁ PRZYRODZICZO-KRAJOBRAZOWY) - STARODRZEWE DĘBOWY W SOWLINACH
- ISTNIEJĄCE I PROJEKTOWANE CMENTARZE
- TERENY NISKIEJ ZIELENI LĘGOWEJ
- TERENY UŻYTKÓW ROLNYCH PODLEGAJĄCE OCHRONIE
- ISTNIEJĄCE SZLAKI TURYSTYCZNE
- STREFA OCHRONY KONSERWATORSKIEJ

STRUKTURA I POLITYKA PRZESTRZENNIA

- TERENY OSADNICZE WSKAZANE DO INTENSYWIEJSZEGO ROZWOJU
- TERENY OSADNICZE WSKAZANE DO UMIAKNIĘTEGO ROZWOJU
- TERENY OSADNICZE WSKAZANE DO OGRANICZONEGO ROZWOJU
- TERENY OSADNICZE WSKAZANE DO OGRANICZONEGO ROZWOJU
- TERENY OSADNICZE WSKAZANE DO OGRANICZONEGO ROZWOJU
- TERENY KONCENTRACJI OBIEKTÓW PRODUKCYJNYCH, BAZ HURTOWYCH, MAGAZYNÓW, OPRACOWAŃ ORAZ PRZEMISŁU PRODUKCYJNEGO
- TERENY POSIADAJĄCE MIEJSKOWE PLANY ZAGOSPODAROWANIA
- TERENY WYMAGAJĄCE W PRZEMISŁOWYCH OPRACOWANIACH

INFRASTRUKTURA TECHNICZNA

- KOMUNALNE UCIECIE WODY POWIERZCHNIOWEJ DLA MIASTA
- LOKALNE UCIECIE GLEBIOWE WODY
- ZBIORNIKI WODOCIEGOWE
- ZAKŁAD UZDATNIANIA WODY
- PRZEPOMPOWNIE WODY PITNEJ
- GŁÓWNE WODOCIĄGI ZASILAJĄCE
- MIEJSKA ZBIORCA OCYSZCZALNA ŚCIEKÓW
- LOKALNE OCYSZCZALNE ŚCIEKÓW
- PRZEPOMPOWNIE ŚCIEKÓW
- GŁÓWNE PRZEWODY KANALIZACYJNE SANITARNEJ
- OTWORY PRODUKCYJNE ROPY NAFTOWEJ
- OTWORY OCHRONY BEZPOŚREDNIEJ
- GAZOCIAŁA WYSOKOPRĘŻNY
- STACJE REDUKCYJNO-POMIAROWE I-GO STOPNIA
- STACJA ELEKTROENERGETYCZNA 110 KV/30KV KV "ŁOSOSINA"
- LINE ELEKTROENERGETYCZNE WYSOKIEGO NAPIĘCIA 110 KV
- STACJA METEOROLOGICZNA
- POSTULOWANE SKŁADOWISKO ODPADÓW STAŁYCH
- REZERWA TERENU DLA REALIZACJI ZBIORNIKA RETENCYJNEGO "MŁYNE"
- CENTRALE TELEFONICZNE
- TELEWIZYJNA STACJA PRZEMIEŃNIKOWA TSP

KOMUNIKACJA

- PROJEKTOWANY DOCELOWY PRZEBIEG DRUGI KRAJOWEJ NR 28
- ETAPOWY PRZEBIEG DRUGI KRAJOWEJ NR 99 ULICAMI KRAKOWSKA, PRĘBUDZKIEGO, KOPERNIKA I TZW. "MAŁA OBRONCZA" DO UL. KOŚCISZKI
- ADAPTOWANA ISTNIEJĄCA DROGA WOLWIEŹKA NR 965 ZIELONA-BOCHNIA-LIMANOWA W PRZEBIEGU ULIC. TURKOWSKA I WITOSA - DO MODERNIZACJI
- PROJEKTOWANY DOCELOWY UKŁAD DRÓG POWIATOWYCH
- ISTNIEJĄCE TERENY KOLEJOWE PKP
- PROPONOWANA OŚ MIĘDZYNARODOWEJ LINII KOLEJOWEJ KRAKÓW-PODŁĘŻE-PIEKIEŁKO-LIMANOWA-NOVA SĄCZYSZCZONA-GRANICA PANSTWA Z OSMIEM TERENÓW WODZKI
- ISTNIEJĄCE I PROPONOWANEJ OSI WVV LINII KOLEJOWEJ
- Wskazanie obszarów do realizacji inwestycji w zakresie modernizacji i odbudowy istniejących obiektów w oparciu o wytyczne organów kolejkowych
- TERENY USŁUG I URZĄDZEŃ KOMUNIKACYJNYCH
- POSTULOWANA KOLEJKA NA MIEJSKĄ GÓRĘ
- ISTNIEJĄCE I POSTULOWANE GŁÓWNE CIĄGI PIESZO ROWEROWE

"URBSUD"

PROJEKTOWANY	PROJEKTOWANY	REALIZACJA	BUDOWNICTWA
mgr inż. arch. Łukasz Krawiec	mgr inż. arch. Łukasz Krawiec	mgr inż. arch. Łukasz Krawiec	mgr inż. arch. Łukasz Krawiec

PRACOWNIA ARCHITECTONICZNO-URBANISTYCZNA

MIASTO LIMANOWA	SKALA 1:5000
2007/2008	1

ZMIANA STUDIUM UWARUNKOWAŃ I KIERUNKÓW ZAGOSPODAROWANIA PRZESTRZENNEGO MIASTA LIMANOWA	CZERWIEC 2023
mgr inż. arch. Magdalena Czechowska	
mgr inż. arch. Magdalena Fajósz	
mgr inż. Monika Rysak	
mgr inż. Aleksandra Józefczak	

