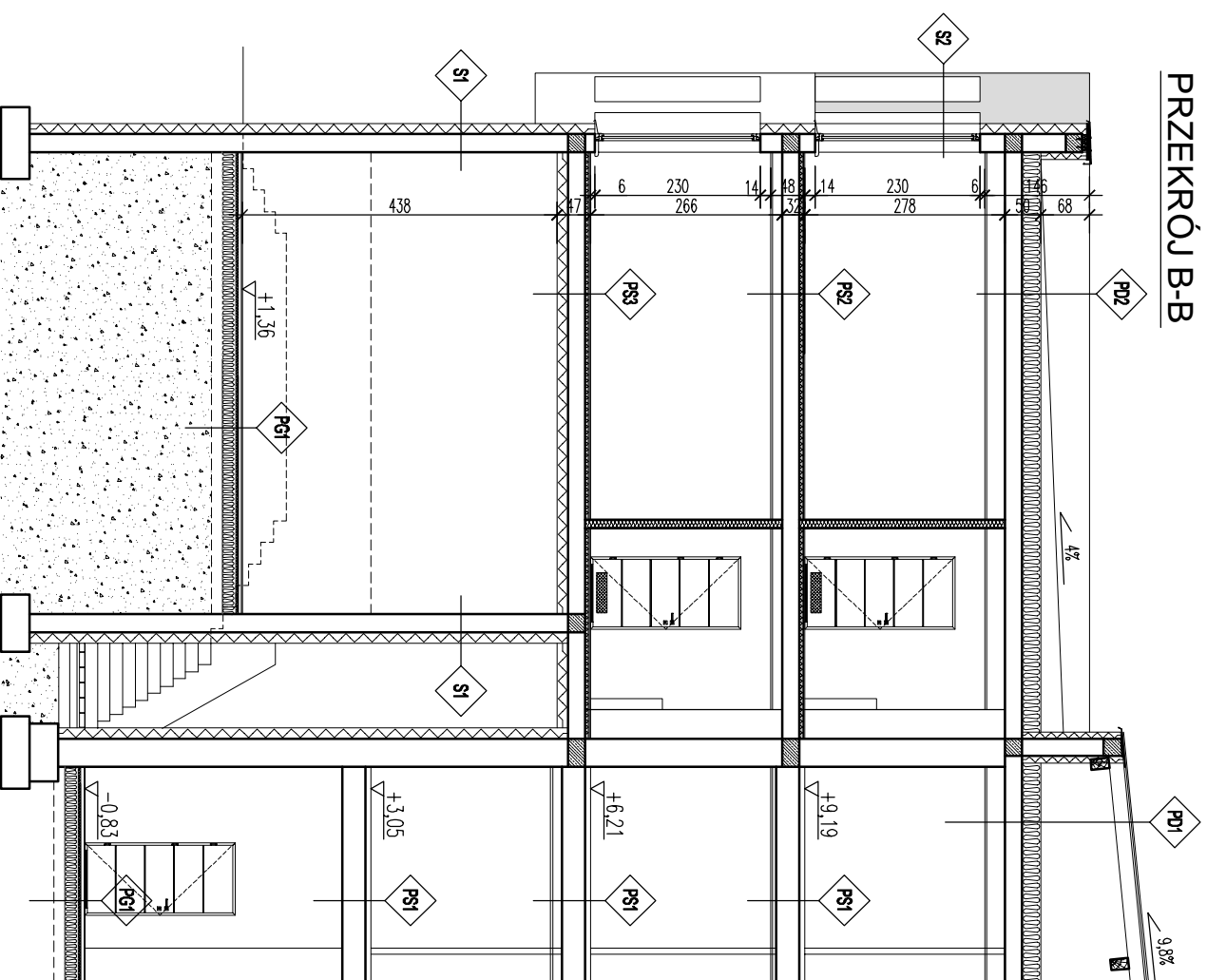


PRZEKRÓJ B-B

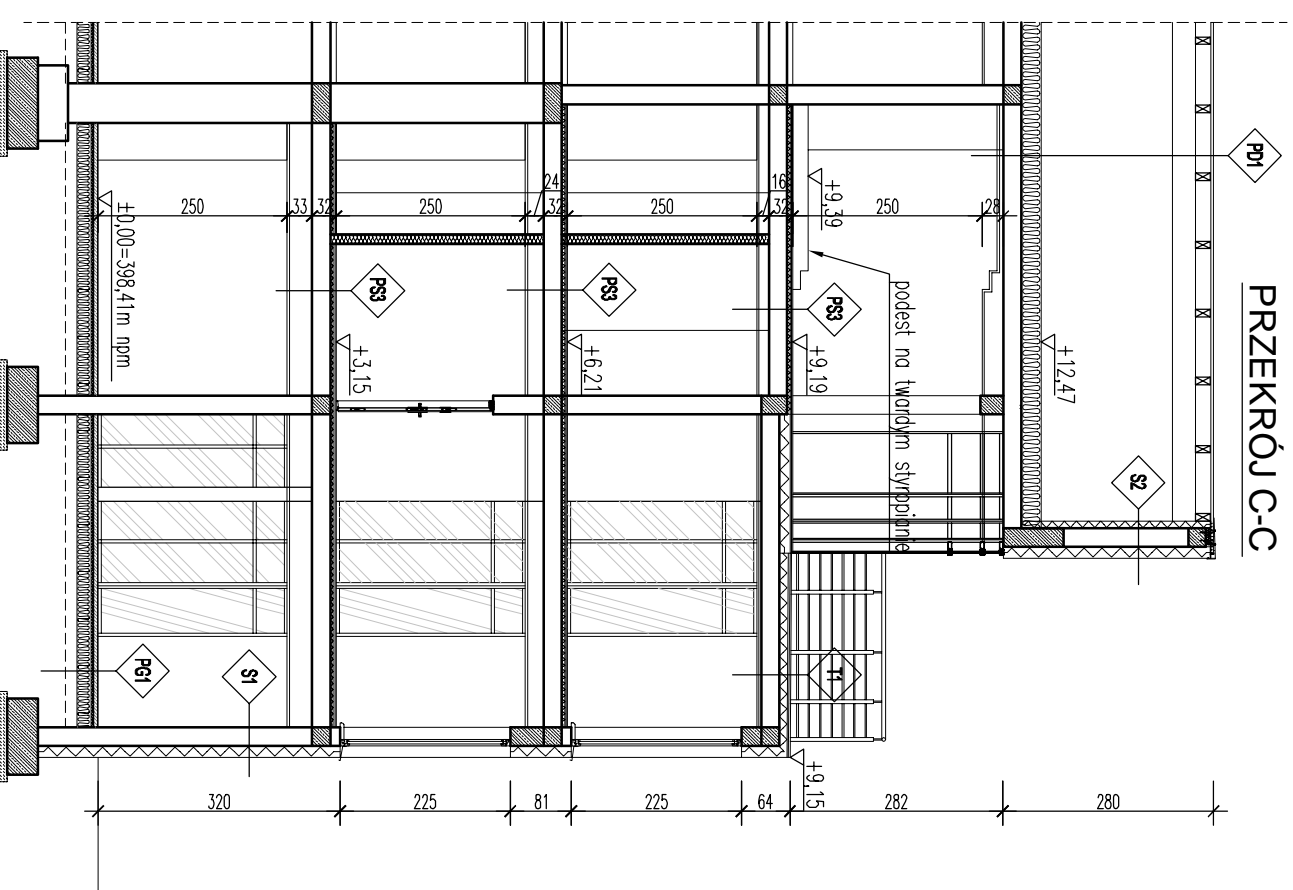


- PD1**
- membrana PCV imitująca rąbek stojący
 - płyta OSB 3,2cm
 - folia PE
 - krokwie pośrednie wg projektu konstrukcji
 - płatwie drewniane wg projektu konstrukcji
 - pustka powietrzna
 - folia PE
 - wełna mineralna twarda $\lambda < 0,037$ W/mK - 26cm
 - folia parozizolacyjna PE 0,2mm
 - strop wg projektu konstrukcji
 - sufit podwieszany na stelażu systemowym

- PD2**
- wełna mineralna twarda $\lambda < 0,037$ W/mK - 26cm
 - folia parozizolacyjna PE 0,2mm
 - strop wg projektu konstrukcji
 - sufit podwieszany na stelażu systemowym

- T**
- ruszt drewniany systemowy na legarach
 - membrana bitumiczna lub PCV
 - płyty PIR 10cm
 - papa parozizolacyjna
 - wylewka betonowa ze spadkiem 4cm
 - strop wg projektu konstrukcji
 - sufit podwieszany na stelażu

PRZEKRÓJ C-C



- PG1**
- płytki gres (wg wykazu pomieszczeń)
 - wylewka betonowa C12/15 siatka $\text{Ø}3$ #10cm-5cm
 - styropian EPS100 038 - 19cm
 - jastrych cementowy ochronny 5cm
 - warst. rozdzielająca papa termozgrzewalna x2 0,2mm
 - warstwa bitumiczna grubowarstwowa 5mm
 - warstwa gruntułująca 0,1mm
 - podkład betonowy C12/15 15cm
 - ubity piasek $\text{Id} > 0,6$ - do poziomu gruntu nośnego
- S2**
- blacha powlekana w kolorze grafitowym
 - układana na "rąbek stojący"
 - membrana dachowa "włochata"
 - płyta osb grub. 22 mm
 - ruszt drewniany z belek 150 x 80 mm
 - pomiędzy belkami wełna mineralna gr. 14cm
 - ściana murowana projektowana
 - tynk cem-wap + gładź gipsowa
- S1**
- tynk cienkowarstwowy na ścianie
 - styropian 15cm
 - ściana murowana projektowana
 - tynk cem-wap.
- PS1**
- wykładzina obiektowa
 - wylewka betonowa C12/15 siatka $\text{Ø}3$ #10cm-3cm
 - styropian EPS100 038 - 2cm
 - nadobeton 3cm
 - istniejący strop DZ3 31cm
 - sufit podwieszany na stelażu systemowym
- PS2**
- posadzka wg wykazu pomieszczeń
 - wylewka betonowa - 4cm
 - wełna mineralna twarda np. Steprock - 4cm
 - folia polietylenowa gr. 0,1mm
 - strop żelbetowy 24cm
 - sytropian nakładany natryskowo 15cm
 - tynk na ścianie
- PS3**
- posadzka wg wykazu pomieszczeń
 - wylewka betonowa - 4cm
 - wełna mineralna twarda np. Steprock - 4cm
 - folia polietylenowa gr. 0,1mm
 - strop żelbetowy 24cm
 - sufit podwieszany na stelażu systemowym

ABK-PROJEKT

UL. LISOWSKIEGO 2/4
65-072 ZIELONA GÓRA
tel: +48 68 320 15 75

Investor:	MIASTO LIMANOWA ul. Jana Pawła II 9, 64-600 Limanowa	Nr. gm.:	A/6d
Adres:	Dzielnica nr 356/4 i 356/7 w Limanowej	Skala:	1:100
Tytuł rysunku:	PRZEKRÓJ B-B I C-C	Data:	09.2015
Investycja:	Przebudowa Hotelu "Słowy Brzeg"	Imię i Nazwisko:	
Projektant:	mgr inż. arch. Klemens Borzdziński	Nr uprawnień:	23/2007/GW
Projektant:	mgr inż. arch. Bartłomiej Borzdziński	W spec. architek.	1/2007/GW
Asystent:		W spec. architek.	
Autor projektu / rysunek:	mgr inż. Bogdan Mrozowski	W spec. konstrukcyjnej:	7/90/ZG
Wzrost podległość:			