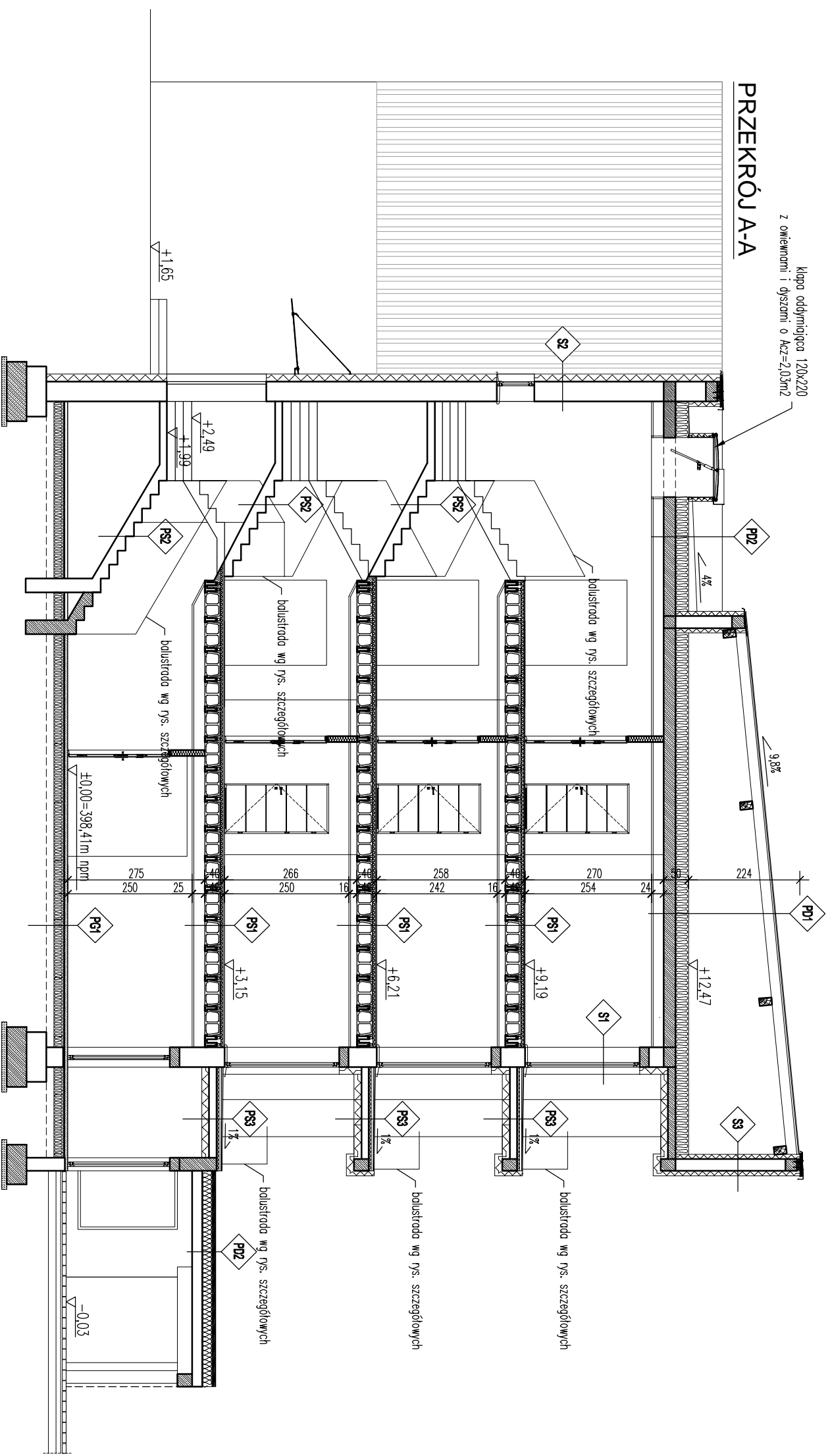


PRZEKROJ A-A

kłopa oddymniająca 120x220
z owiewkami i dyszami o $A_{cz}=2,03m^2$



- PG1**
- płytki gres (wg wykazu pomieszczeń)
 - wylewka betonowa C12/15 siatka $\varnothing 3 \# 10cm-5cm$
 - styropian EPS100 038 - 19cm
 - jastrych cementowy ochronny 5cm
 - warst. rozdzielająca papa termozgrzewalna X2 0,2mm
 - warstwa bitumiczna grubowarstwowa 5mm
 - warstwa gruntująca 0,1mm
 - podkład betonowy C12/15 15cm
 - ubity piasek $Id > 0,6$ - do poziomu gruntu nośnego
- S2**
- blacha powlekana w kolorze grafitowym
 - układana na "rąbek stojący"
 - membrana dachowa "włochata"
 - płyta osb grub. 22 mm
 - ruszt drewniany z belek 150 x 80 mm
 - pomiędzy belkami wehna mineralna gr. 14cm
 - ściana murowana istniejąca lub projektowana
 - tynk cem-wap + gładz gipsowa

- PS1**
- wykładzina obłokowa
 - wylewka betonowa C12/15 siatka $\varnothing 3 \# 10cm-3cm$
 - styropian EPS100 038 - 2cm
 - nadbeton 3cm
 - istniejący strop DZ3 31cm
 - sufit podwieszany na stalżu systemowym
- PS2**
- płytki gres antypoślizgowe
 - płyta żelbetowa (istniejąca) - 15cm
 - tynk cem.-wap. kategorii 3
- S3**
- blacha powlekana w kolorze grafitowym
 - układana na "rąbek stojący"
 - membrana dachowa "włochata"
 - płyta osb grub. 22 mm
 - ruszt drewniany z belek 150 x 80 mm
 - pomiędzy belkami wehna mineralna gr. 14cm
 - ściana murowana istniejąca lub projektowana
 - styropian gr. 10cm

- PS3**
- płytki gres antypoślizgowe, mrozoodporna
 - elastyczna powłoka uszczelniająca
 - warstwa dociskowa 3cm
 - folia PE
 - styropian 5cm
 - płyta żelbetowa 15cm
 - styropian 15cm
- S1**
- tynk cienkowarstwowy na siatce
 - styropian 15cm
 - ściana z cegły pełnej gr. 38cm
 - tynk cem.-wap.

- PD1**
- membrana PCV imitująca rąbek stojący
 - płyta OSB 3,2cm
 - folia PE
 - krokwie pośrednie wg projektu konstrukcji
 - płatwie drewniane wg projektu konstrukcji
 - pusłka powleczna
 - folia PE
 - wehna mineralna twarda $\lambda < 0,037 W/mK$ - 26cm
 - folia parizolacyjna PE 0,2mm
 - strop wg projektu konstrukcji
 - sufit podwieszany na stalżu systemowym
- PD2**
- wehna mineralna twarda $\lambda < 0,037 W/mK$ - 26cm
 - folia parizolacyjna PE 0,2mm
 - strop wg projektu konstrukcji
 - sufit podwieszany na stalżu systemowym

ABK-PROJEKT

UL. LISOWSKIEGO 2/4
65-072 ZIELONA GÓRA
tel: +48 68 320 15 75

Investor:	MASTO LIMANOWA ul. Jana Pawła II 9, 64-600 Limanowa
Investycja:	Przebudowa Hotelu "Słowy Brzeg"
Adres:	Dzielnica nr 356/4 i 356/7 w Limanowej
Tytuł rysunku:	PRZEKROJ A-A
Projektant:	mgr inż. arch. Klemens Borzdziński
Sprowadzający:	mgr inż. arch. Bartłomiej Borzdziński
Asystent:	
Autor projektu / rysunek / data poddanej:	mgr inż. Bogdan Mrozowski
Nr rys.:	A/6
Skala:	1:100
Data:	09.2015
Nr uprawnień:	23/2007/CW
W spec. architek.	
W spec. architek.	1/2007/SW
W spec. architek.	
W spec. konstrukcyjnej	7/90/ZG
W spec. konstrukcyjnej	