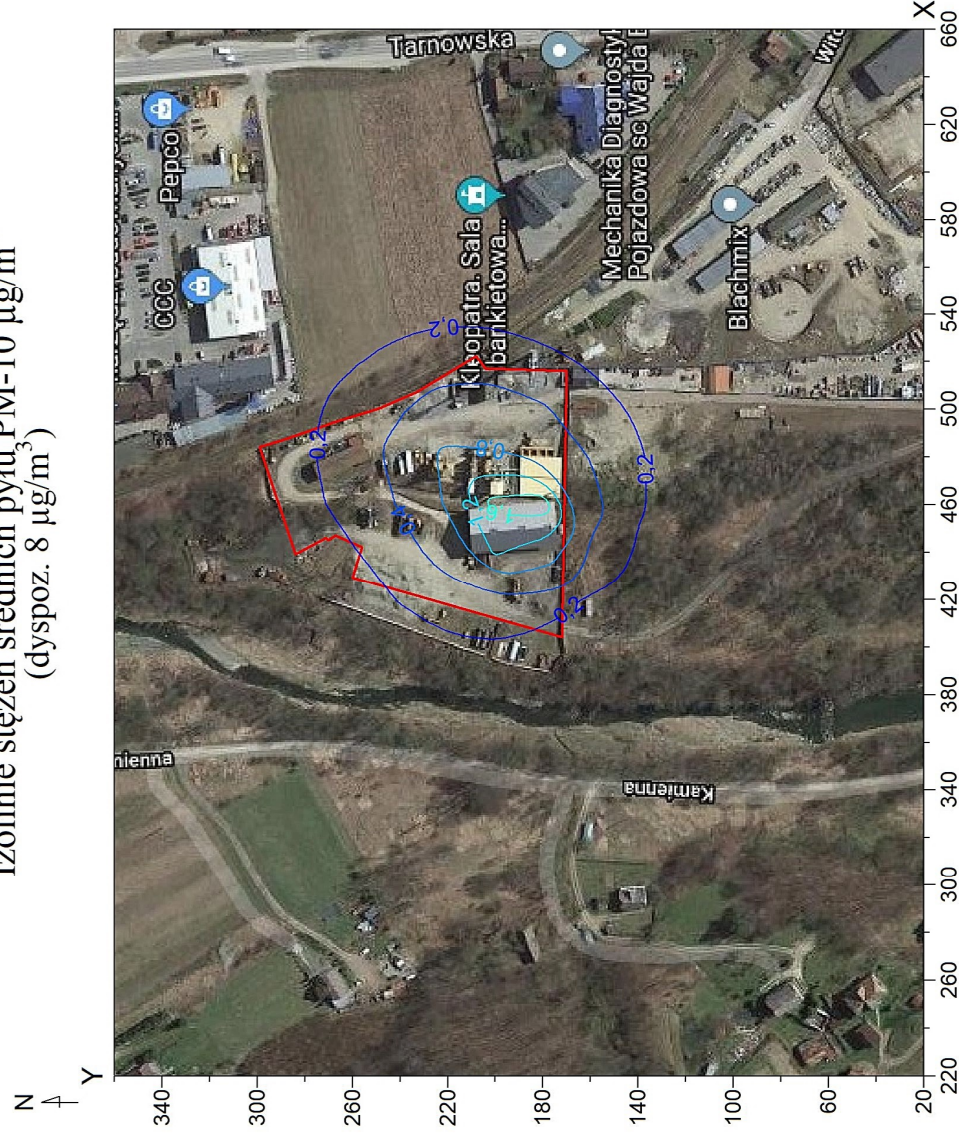


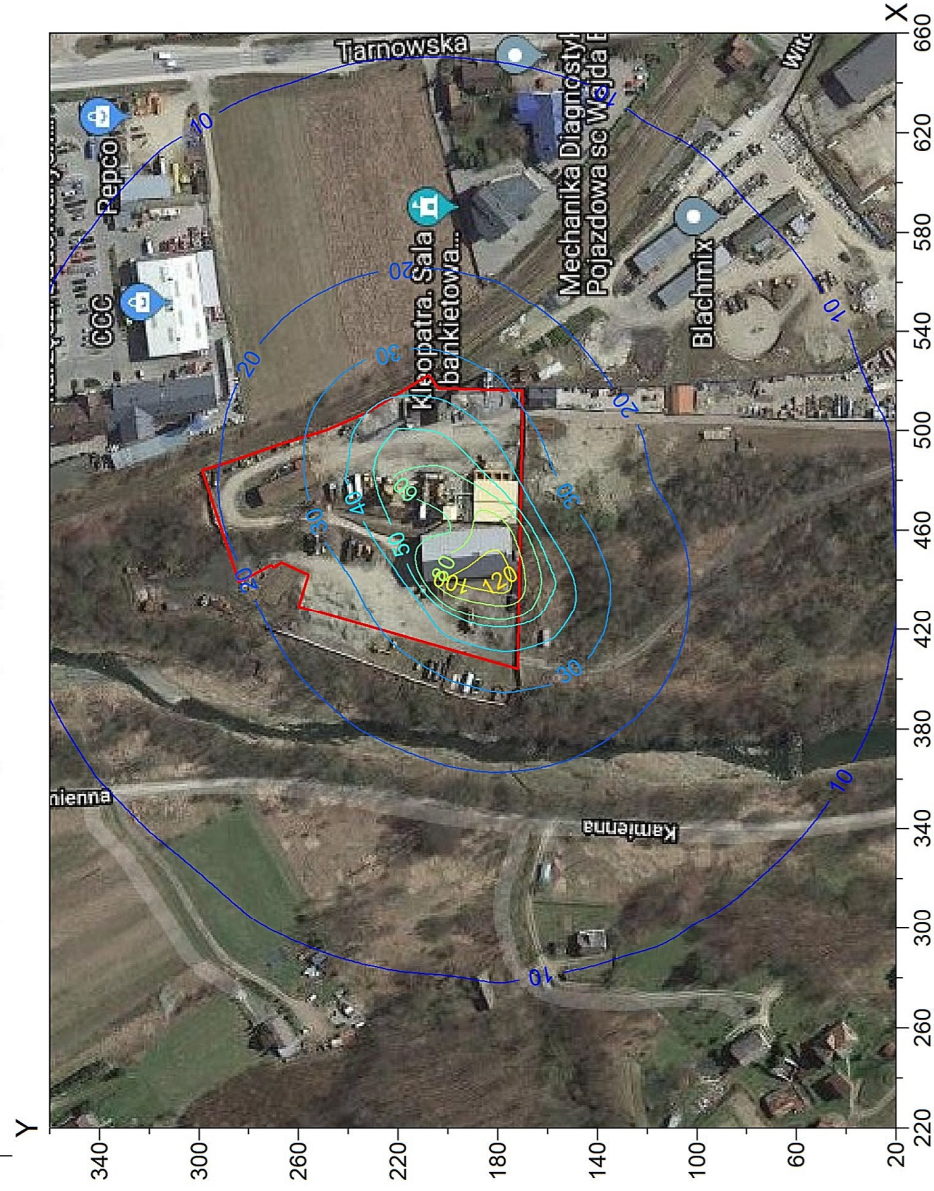
Izolinie stężeń maksymalnych pyłu PM-10 $\mu\text{g}/\text{m}^3$
(dopuszcz. 280 $\mu\text{g}/\text{m}^3$)



Izolinie stężeń średnich pyłu PM-10 $\mu\text{g}/\text{m}^3$
(dyspoz. 8 $\mu\text{g}/\text{m}^3$)



Izolinie stężeń maksymalnych pyłu zawieszonego PM 2,5 $\mu\text{g}/\text{m}^3$



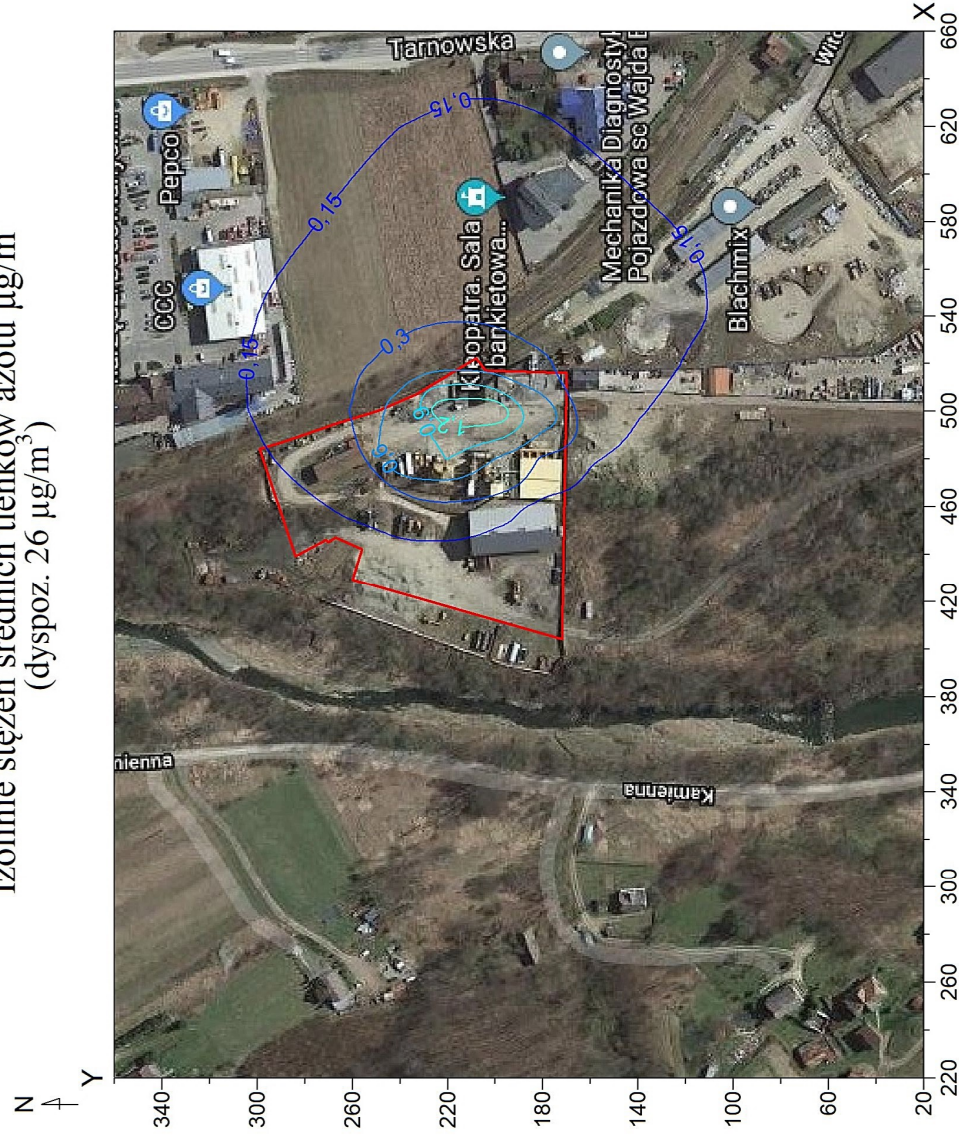
Izolinie stężeń średnich pyłu zawieszonego PM 2,5 $\mu\text{g}/\text{m}^3$
(dyspoz. 2 $\mu\text{g}/\text{m}^3$)



Izolinie stężeń maksymalnych tlenków azotu $\mu\text{g}/\text{m}^3$
(dopuszcz. $200 \mu\text{g}/\text{m}^3$)



Izolinie stężeń średnich tlenków azotu $\mu\text{g}/\text{m}^3$
(dyspoz. $26 \mu\text{g}/\text{m}^3$)



Izolinie stężeń maksymalnych fenolu $\mu\text{g}/\text{m}^3$
(dopuszcz. $20 \mu\text{g}/\text{m}^3$)



Izolinie stężeń średnich fenolu $\mu\text{g}/\text{m}^3$
(dyspoz. $2,25 \mu\text{g}/\text{m}^3$)

